

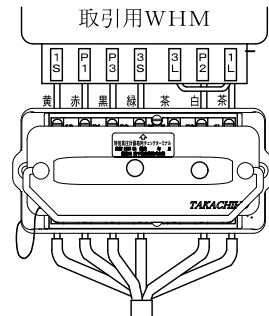
# 特別高圧計器箱用チェックターミナル 取扱説明書

⊘ 禁止 東北電力ネットワーク株式会社以外の設備には使用しないでください。

## 取付方法

1. 変付メーター箱の木板に木ネジ（5×35mm位）を使って取付けてください。
2. 上下を確認し、間違いのないように取付けてください。
3. 6心色別ケーブルを使用してWHMとチェックターミナルを接続してください。  
(ケーブルは14mm<sup>2</sup>まで使用できます。)

(第1図)



4. 電線接続端子の構造は第2図のようになっています。  
端子ネジはゆるめてありますので **そのまま電線を入れてください。**

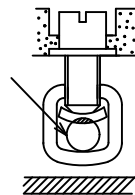
(第2図)

⊘ 禁止

**端子ネジをゆるめ過ぎないでください。**

端子ネジをゆるめ過ぎますと第2図×印のようになり電線が入りません。

電線挿入穴



正常



端子ネジのゆるめ過ぎ

5. 端子ネジ締付け後、電線を引っ張り **接続を確認してください。**

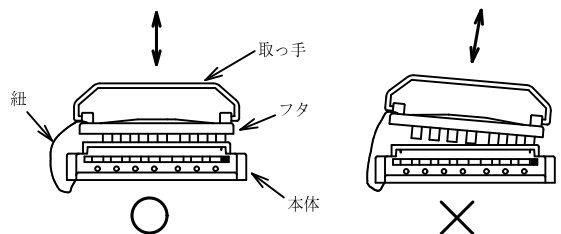
## 計器の取替

送電中に計器を取り替える場合は、計器取替用プラグを使用してください。  
計器取替用プラグをチェックターミナルに挿入すると電源側でCT回路は短絡、PT回路は開放となります。

⚠ 注意

フタの開閉は取っ手を両手で持ち、必ず水平、垂直に行ってください。

斜めに開閉を行った場合、金具の変形により破損の恐れがあります。




⚠ 注意

チェックターミナルは必ずフタを装着してください。

本品は、密閉構造ではありませんので、ホコリ・異物などが接点部分に入ると、変成器側と計器側の導通を損なうおそれがあります。

● 強制

通電中、チェックターミナルの **フタを外す際は、計器の回転、CT・PTの状態に注意しながら行ってください。**

 高千穂産業株式会社

東日本支社

〒108-0014 東京都港区芝5丁目32-8 TEL(03) 3453-4778

岩倉工場

〒482-0041 愛知県岩倉市東町江東10-1 TEL(0587) 37-7771