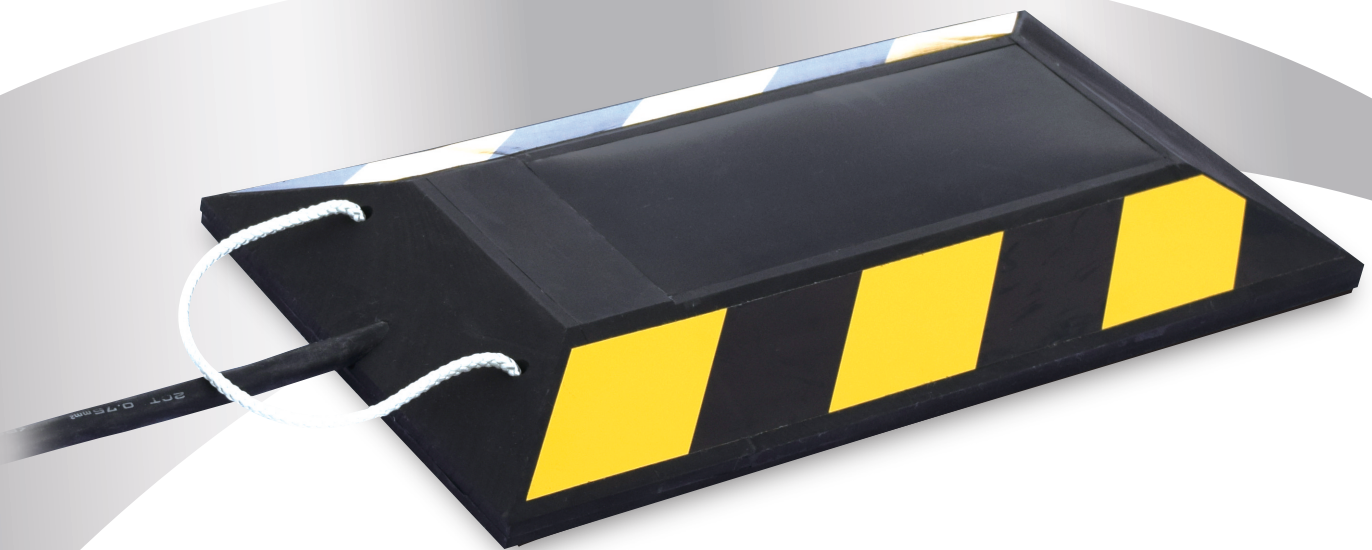
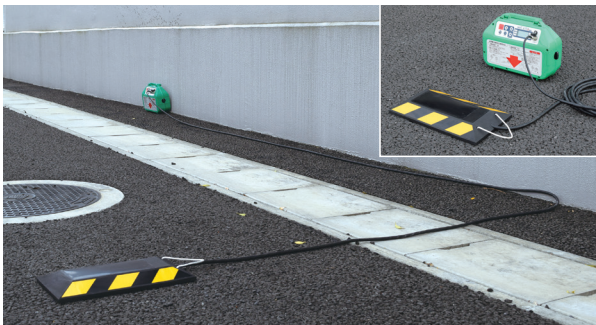


MPL-H11Sオプション品

コイル内蔵ロードマット型送信器 MPL-RMC



- デジタル埋設ケーブル位置測定器(MPL)の間接法送信部をロードマットへ内蔵!
- 従来の二人体制での間接法送信・探索を一人で可能にしました。



車両・通行人等への影響は最小限に。段差が少ない、なだらかな傾斜の安心構造。

従来のMPL送信器に接続して使用できます。
雨天時の作業にも使用できます。

製品仕様 / 型式【MPL-RMC】

寸法	362(W)×36(H)×196(D)mm(ケーブル除く)
質量	約4.0kg
構造・材質	IP54相当・硬質ゴム
周波数	38kHz(間接法)
オプション	ケーブル用保護カバー(1.5m/本)

適用型式: MPL-H10S, MPL-H11S

※仕様等は予告なく変更する場合があります。予めご了承下さい。

この製品はNDS株式会社(愛知県名古屋市)との共同開発品です。