

LED型 ビジーチェッカー

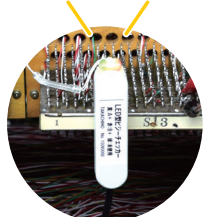
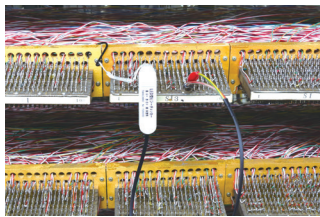
【型式BC-1】

LED型ビジーチェッカー
黄:A+ 赤:B+ 緑:未使用
TAKACHIHO No. 15090000

ジャンパー切替工事の際の「**ショート確認**」を確実に!

1. 1人作業で簡単にショート確認
2. 切替作業中のマーキングとして
3. 誤接続防止対策として

ALT-23・24
対応



LEDランプの点滅と
ブザー音でお知らせします。

- ① 收容側から抵抗容量測定を実施。
- ② ビジーチェッカー先端に接続コードを取り付け。
- ③ 線番側で試験弾器に接続し、回線状況をLEDランプでチェック。

極性	使用状態	LED黄	LED赤	LED緑
A線+	未使用	●		●
	使用中	●		
B線+	未使用		●	●
	使用中		●	

■仕様/型式【BC-1】

● 検知方式	LED検知方式
● ループ抵抗	1,700~1,990Ω
● 使用温度範囲	0°C~40°C
● 寸法・質量	22×22×90mm・約30g

