

ALT-24 自動メタル回線試験システム【所内設置型】主な試験項目

### ジャンパ試験

ジャンパ試験を実施することにより、試験弾器までの線番と電番が一致するかどうか確認できます。ジャンパ線接続時、線番確認時のヒューマンエラーに伴う誤接続の防止につながります。

●操作部表示

交換機-TS/ARR
184 宛先
ダイヤル:0
応答:0

### 回線測定

DC電圧・絶縁抵抗・容量の順に測定を行います。

●操作部表示

L1-L2	L1-E	L2-E	
DCV	0.01V	0.00V	0.01V
	0.00V	0.01V	0.01V
容量	1.21μ	0.00μ	0.00μ
	105	>1M	>1M
	>1M	>1M	>1M

ALT-24による保安器(6SUB-PT) C付モジュラなどの線間(L1-L2) 容量の目安(単位μF)

線路1km	6SUB-PT	C付MJ	600P黒電話機	通常電話機
0.04~0.05	0.65~0.7	0.27	1.0~1.5くらい	0.1~1.0くらい

### 加入者呼出

ALT-24本体からベル信号を送出します。加入者が応答するとループ抵抗値を測定し、測定後は通話状態となります。ISDN回線は交換機経由で発信します。

●操作部表示

呼出
状態:呼出中
ループ抵抗: ---

### 対照信号送出

心線対照用の220Hzを試験対象回線に送信します。メタル心線対照器(ALT-CI270)を使用することで、非接触の心線対照が可能です。

●操作部表示

220Hz
状態: L2送信中
L1確認: 0
L2確認: 1

### 抵抗容量測定

ループ抵抗及び容量の測定をします。抵抗値が2kΩ以下になると操作部のブザーが鳴ります。

●操作部表示

ブザー	1回 2s	
L1-L2	010kΩ	0.00μ
L1-E	010kΩ	0.00μ
L2-E	010kΩ	0.00μ

### 下部延し試験

下部延し(欠線修理)を行う際、対象回線にプレストを接続し、ループを組むことで識別音が確認できます。

●操作部表示

下部延し試験
試験開始



所内設置型

# 自動メタル回線試験システム ALT-24

タブレット型 操作部が軽量・小型化!

1人作業が可能(所内SO及び故障修理等)

新ノード/ドライカット対応

誤接続防止のための新機能搭載

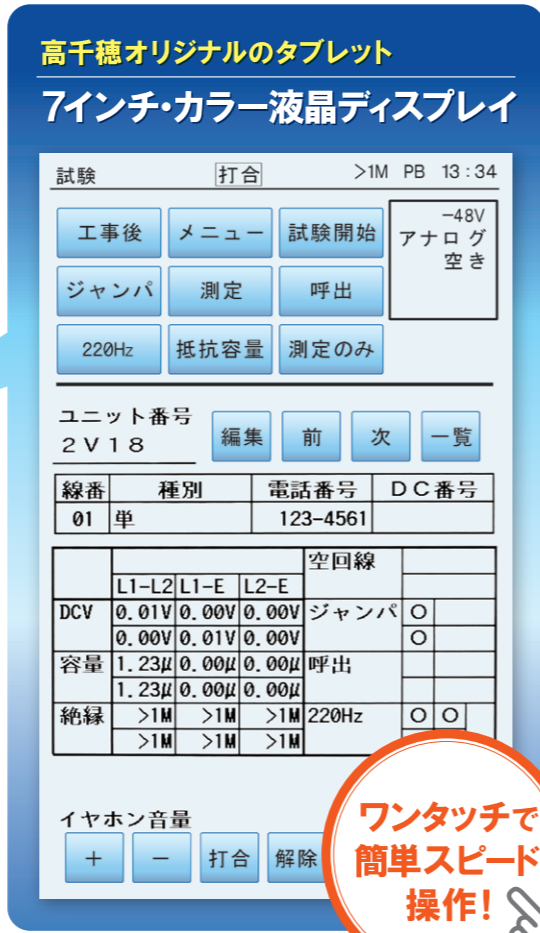
標準構成	添付品
本体(1)	ACコード(1)、アース線(1)、LANコード(2m)(1) R端子ジャンパ直流対照用接続コード(1m)(1) データ管理ソフト(1)(Windows8・7/32bit版・64bit版)対応 簡易取扱説明書(1)
操作部(1)	イヤホンマイク(1)、リモート「次」スイッチ(1)、タッチペン(1)
系統切替アダプタ(1)	なし
終端抵抗(2)	なし
試験弾器接続用コード	200U(1)、258(1)、256(1)、40A(1) AMDF-ARR接続コード(1)(全て切分けタイプ) クリップ付MJコード(外線用)(1)
外部ブザー(1)	取付ネジ(1)、両面テープ(1)

オプション
渡り配線用MJ、渡り配線用LANコード(カテゴリ6) 操作部接続コード(カテゴリ5e振り線)、254接続コード、終端抵抗 ログ収集装置、ログ収集装置用コード、交換用ヒューズ(1A) ALT-CI270(メタル心線対照器) 【通話アダプタ(1)、急速充電器(1)、単3型ニッケル水素電池(2) イヤホンマイク(1)、直接対照用接続コード(1m)(1)】

- 寸法・質量・材質  
本体: 240(W) × 235(H) × 76(D)mm 1300g ABS  
操作部: 145(W) × 210(H) × 37(D)mm 650g ABS  
系統切替アダプタ: 276(W) × 32(H) × 143(D)mm 350g ABS
- 消費電流: AC100V 最大0.4A(突入電流30A)
- 電源: AC100V ± 15V 50/60Hz

※本体・操作部には、各ベルトフックが付帯します。注:クリップ付MJコードは、R端子(MDF)及び空き回線の試験用です。一部仕様につきましては、予告なく変更する場合があります。予めご了承ください。

確実性を求めて、心線対照機能も拡充。誤接続防止ツールとして威力を発揮します。



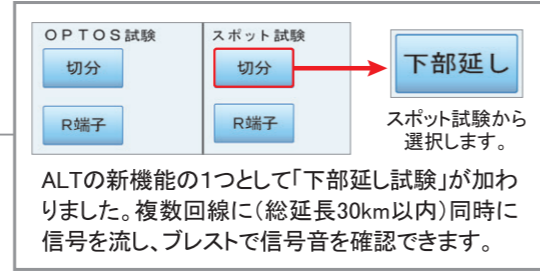
ワンタッチで  
簡単スピード  
操作!

# ALT-24

自動メタル回線試験システム・所内設置型

【新ノード・ドライカッパ対応】  
アナログ一般回線/ISDN回線/ADSL回線

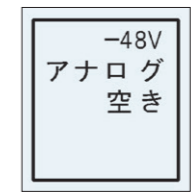
- ジャンパ試験
- 回線測定
- 加入者呼出
- 対照信号送出
- 抵抗容量測定
- 下部延し試験 **NEW!**



## point 1 作業効率、測定時間を大幅に改善しました

工事後	メニュー	試験開始
ジャンパ	測定	呼出
220Hz	抵抗容量	測定のみ

対象回線に  
連続試験  
試験したい項目  
を選択すると、連  
続で回線試験を  
実施します。



試験回線状態を  
常時表示  
回線状態が、常に操  
作画面で確認でき  
るようになりました。

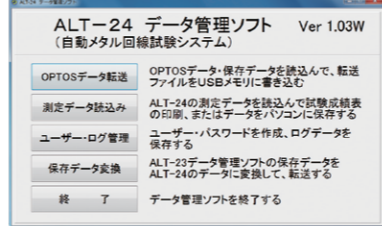
1人作業の時間短縮  
渡り配線にタブレット(操作部)を接続し  
その場で試験が可能になりました。  
移動時間が短縮し、作業効率がアップしました。

## point 2 対照信号を送出し心線対照が行えます

220Hz	状態: L2判定 170秒
L1確認:	○
L2確認:	○

メタル心線対照器(ALT  
CI-270)で対照するこ  
とにより、所内でも対照結  
果が確認ができます。

## point 3 試験結果を工事試験成績表として残せます

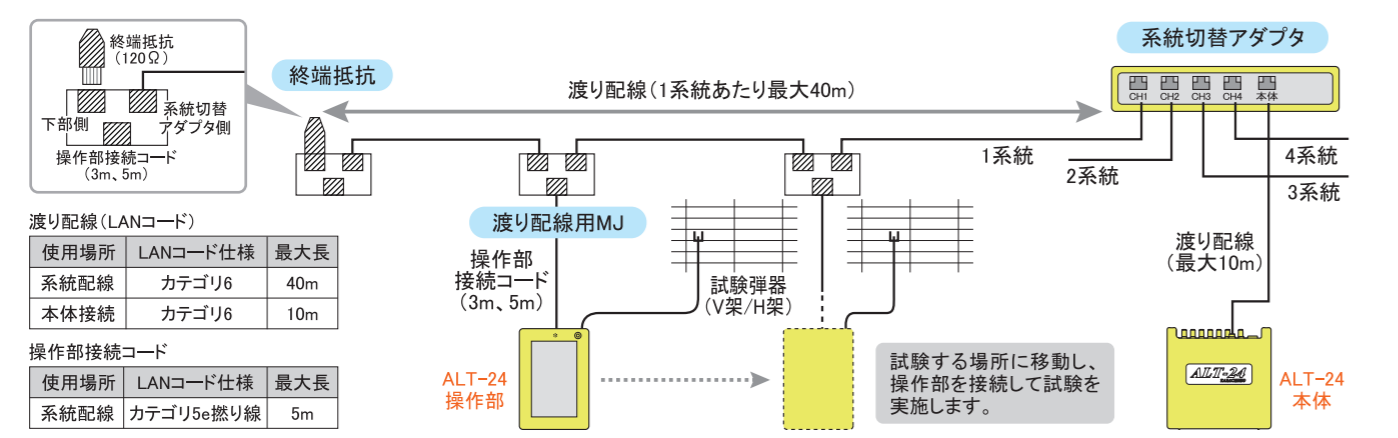


工事名	作業区	作業内容	作業日	作業時間	作業員	作業結果
市内ケーブル工事	1区	回線試験	2014/04/01	00:00	田中	成功

パソコンからOPTOSデータを転送します。  
(①ユニット番号②回線種別③線番④電番)

工事試験成績表が発行できます。  
最大100ユニット(10,000回線)保存可能。

### 渡り配線(LANコード)概要



### 回線試験項目

機能特性	備考	機能特性	備考
一般回線試験	回線状態確認 回線試験 絶縁抵抗選択可能	ISDN回線試験	回線状況確認 回線の媒体試験
ADSL試験	ループ抵抗測定 アース抵抗測定		加入者呼出・通話試験 MDFのジャンパ試験
ADSL試験	加入者呼出・通話試験 6SUB-PT試験		対照信号送出 回線試験
ADSL試験	MDFのジャンパ試験 対照信号送出		対照信号送出
ADSL試験	対照信号送出		
ADSL試験	対照信号送出		

ALT本体記憶容量: 試験結果の記憶/100ユニット(10,000回線) 工事前後・セキュリティ管理機能/ログ記憶件数最大5,000件  
※業務用の発信回線が必要です。